

STUGEBA

HIGH TECHNOLOGY IN COMPACT SPACE.





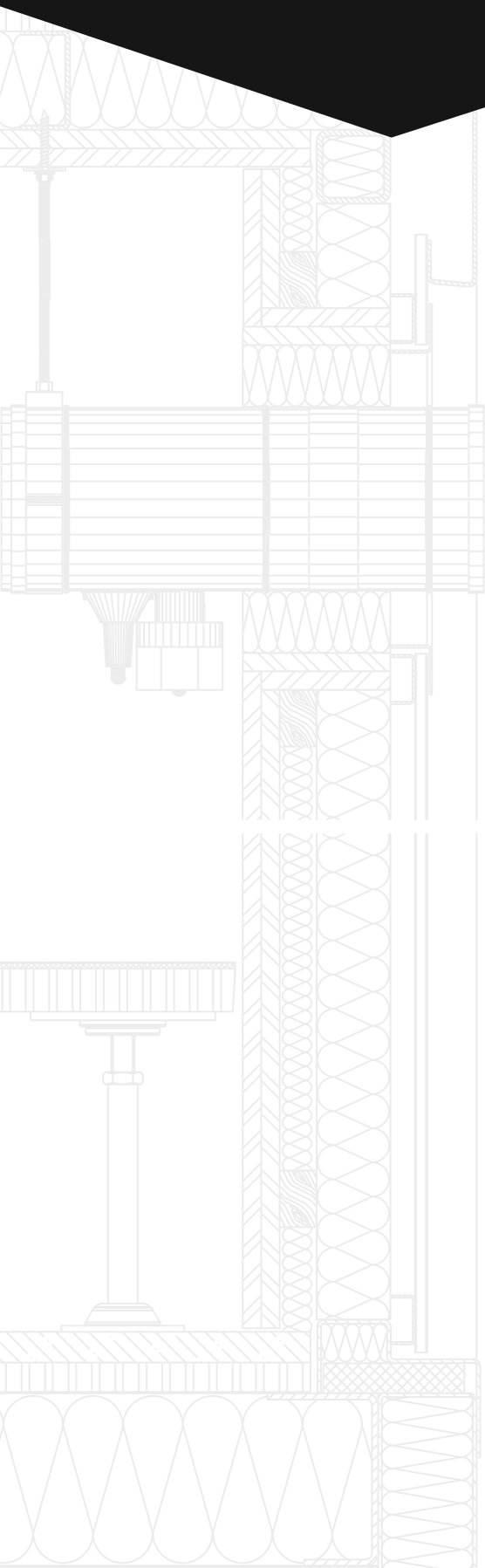
HIGH TECHNOLOGY
IN COMPACT SPACE.

SPEZIALCONTAINER

Unabhängig von Standort, Statik, baulichen
Auflagen und Industriezweig:

Wir planen, konstruieren, fertigen und montieren maßgeschneiderte Spezialcontainer, wie zum Beispiel Brandschutzcontainer, Schallschutzcontainer, Elektrocontainer, Schaltschrankcontainer oder Prüfstandcontainer, um nur einige zu nennen. Wir erfüllen sämtliche individuelle Anforderungen und schaffen ideale Bedingungen für das Entwickeln, Testen und Anwenden Ihrer Technologien.

WARUM SPEZIAL-CONTAINER?

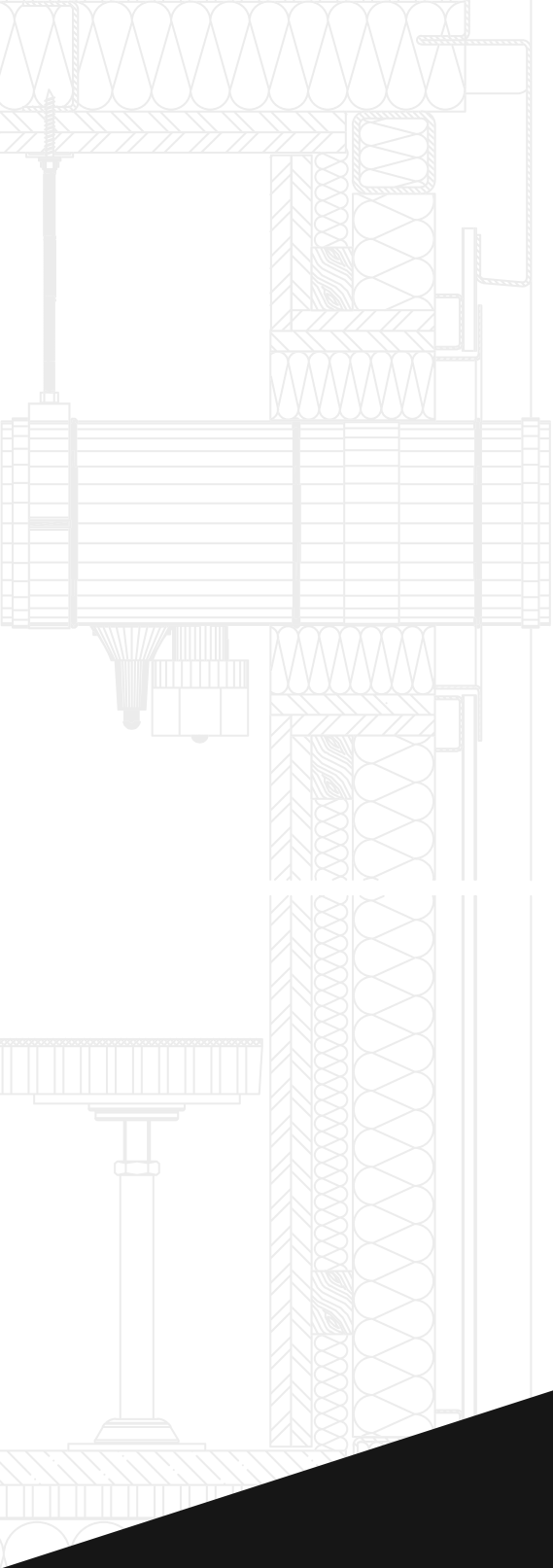


SCHUTZFUNKTIONEN

- Brandschutz
- Rauchschutz
- Explosionsschutz
- Staub- und Partikelschutz
- Schallschutz
- Wärmeschutz
- Korrosionsschutz
- Strahlenschutz
- Einbruchschutz
- Schutz vor Witterungseinflüssen
- Beschussfest

EINFACH PRAKTISCH

- Geringes Eigengewicht
- Schnelle Montage
- Flexibler Auf-, Ab- und Umbau
- Erweiterbar
- Flexible Transportmöglichkeiten
- Hoher Vorfertigungsgrad
- Mehrfachnutzung
- Stapelfähigkeit



SICHERHEIT

- Kostensicherheit
- Kurze Bauzeit
- Geprüfte Qualität
- Termintreue
- Generalunternehmer
- Flexibilität
- Kurzfristig verfügbar
- Umfassende Projektbetreuung

SPEZIALCONTAINER NACH MASS

Hightech-Unternehmen arbeiten an der Grenze des Möglichen und Vorstellbaren. Weit entfernt von dem, was man Standard nennt. Stugeba begleitet Fortschritt mit individueller Maßarbeit und entwirft für jede Form von Hightech im Raum die modulare Hülle. Im Kleinst- und Großformat.

TECHNISCHE INFORMATIONEN

(SPEZIALCONTAINER MEHRSCHALIG)

Zuladung / Tragfähigkeit

Die Tragfähigkeit kann projektspezifisch ausgelegt werden.

Es sind Zuladungen von bis zu **30 t pro Einzelcontainer** realisierbar.

Wärme- / Kälte­dämmung

Individuelle Dämmkonfigurationen sind verfügbar. Ausführungen mit **PU- oder Mineralwolldämmung** in **Dämmstärken von 50 bis 200 mm** sind möglich.

Feuerwiderstands- / Baustoffklasse

Ausführung gemäß kundenspezifischen Brandschutzanforderungen.

Feuerwiderstandsklassen **REI 30 bis REI 120** (innen → außen oder beidseitig).

Die gesamte Konstruktion kann in **A/A2** realisiert werden.

Wände / Decken

Flexible Gestaltung der Innenoberflächen:

- Beschichtete Stahlflächen
- Gipskarton- oder Gipsfaserplatten mit unterschiedlichen Beschichtungssystemen
- Dekorspanplatten
Wand- und Deckenverstärkungen für Lastaufnahmen bis **100 kg je Montagepunkt**
- Weitere Oberflächen auf Anfrage möglich

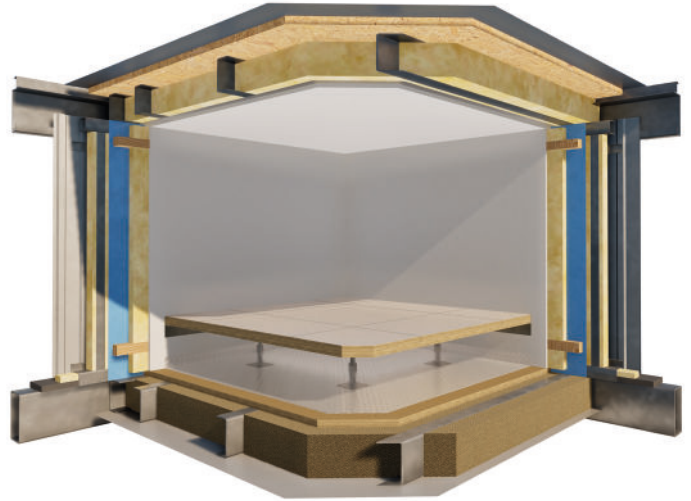
Oberflächenschutz

Innen- und Außenbeschichtungen gemäß **Korrosionsschutzklasse bis C5 (h)** möglich.

Ein- oder mehrfarbige Beschichtung in **RAL-Tönen nach Kundenwunsch**.

Schalldämmung (Rw)

- **Standard:** 25 – 32 dB
- **Erhöht:** 35 – 40 dB
- **High Performance:** bis 48 dB



Bodenbelag

Verschiedene technische Bodenbeläge verfügbar, u. a.:

- Warzen- oder Glattbleche aus Stahl oder Aluminium
- Antistatische bzw. elektrisch ableitfähige Kunststoffbeläge

HVAC / Klimatechnik

Integrierte, kundenspezifische Klimatisierungs- und Lüftungskonzepte realisierbar, z. B.:

- Redundante Klimageräte
- Überdruckbelüftungs- und Filtersysteme
- Temperaturgeführte Zu- und Abluftanlagen

Optionale Zusatzausstattung

- Dicht verschweißte, **WHG-zertifizierte Auffangwannen**
- Kabel-Doppelbodensysteme mit Schaltschrank-Auflagerahmen
- Über- und Unterdruckentlastungskappen
- Brandschutzklappen
- Explosionsschutz gemäß **ATEX**
- Durchführungen und Öffnungen in Boden, Dach oder Wand nach Kundenspezifikation

TECHNISCHE INFORMATIONEN

(SPEZIALCONTAINER EINSCHALIG)

Zuladung / Tragfähigkeit

Die Tragfähigkeit kann projektspezifisch ausgelegt werden.

Es sind Zuladungen von bis zu **30 t pro Einzelcontainer** realisierbar.

Wärme- / Kältedämmung

Individuelle Dämmkonfigurationen sind verfügbar. Ausführungen mit **PU- oder Mineralwolldämmung** in **Dämmstärken von 50 bis 200 mm** sind möglich.

Feuerwiderstands- / Baustoffklasse

Ausführung gemäß kundenspezifischen Brandschutzanforderungen.

Feuerwiderstandsklassen **REI 30 bis REI 120** (innen → außen).

Die gesamte Konstruktion kann in **A/A2** realisiert werden.

Wände / Decken

- Beschichtete Stahloberflächen mit verschiedensten Beschichtungssysteme wie zum Beispiel Antimikrobiell, HACCP-Konform, Lebensmittelecht, Korrosionsbeständig, Anti-Schimmel und Feuchtraum, Folienbeschichtung, Reinraumtauglich ...
- Wand- und Deckenverstärkungen für Lastaufnahmen bis **100 kg je Montagepunkt**
- Weitere Oberflächen auf Anfrage möglich

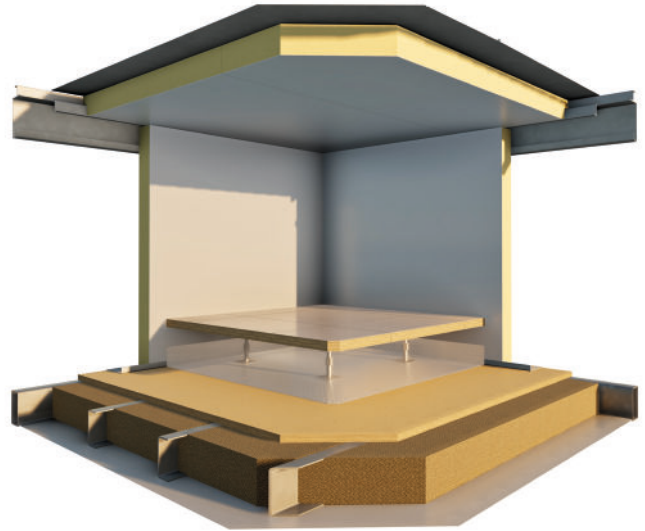
Oberflächenschutz

Innen- und Außenbeschichtungen gemäß **Korrosionsschutzklasse bis C5 (h)** möglich.

Ein- oder mehrfarbige Beschichtung in **RAL-Tönen nach Kundenwunsch**.

Schalldämmung (Rw)

- 25 (PU-Paneel) bis 32 dB (Mineralwollpaneel)



Bodenbelag

Verschiedene technische Bodenbeläge verfügbar, u. a.:

- Warzen- oder Glattbleche aus Stahl oder Aluminium
- Antistatische bzw. elektrisch ableitfähige Kunststoffbeläge

HVAC / Klimatechnik

Integrierte, kundenspezifische Klimatisierungs- und Lüftungskonzepte realisierbar, z. B.:

- Redundante Klimageräte
- Überdruckbelüftungs- und Filtersysteme
- Temperaturgeführte Zu- und Abluftanlagen

Optionale Zusatzausstattung

- Dicht verschweißte, **WHG-zertifizierte Auffangwannen**
- Kabel-Doppelbodensysteme mit Schaltschrank-Auflagerahmen
- Über- und Unterdruckentlastungskappen
- Brandschutzklappen
- Explosionsschutz gemäß **ATEX**
- Durchführungen und Öffnungen in Boden, Dach oder Wand nach Kundenspezifikation

SONDERTRANSPORTE & MODULGRÖSSEN

Stugeba steht seit über 45 Jahren für maßgeschneiderte Raumlösungen und höchste Präzision in der Umsetzung – auch wenn es um besonders große oder komplexe Module geht.

Unsere Module und Sondercontainer erreichen beeindruckende Dimensionen von bis zu 18,00 × 5,50 × 4,17 Metern und ein Gesamtgewicht von bis zu 60 Tonnen im Endausbau.

Da jedes Projekt individuell geplant wird, hängen die Transportbedingungen stets von der gewählten Fahrzeugkombination und den örtlichen Gegebenheiten ab. Eine klare Grenze, ab wann ein Modul als Sondertransport gilt, lässt sich daher nicht pauschal festlegen – wir prüfen jeden Transportfall sorgfältig und finden die effizienteste und sicherste Lösung.

WANN SPRICHT MAN VON EINEM SONDERTRANSPORT?

Ein Sondertransport liegt dann vor, wenn ein Transportgut die gesetzlich festgelegten Standardmaße oder -gewichte überschreitet. Zum Vergleich:

- Standard-LKW (Sattelaufleger):
16,50 × 2,50 × 4,00 m – bis 44 t Gesamtgewicht
- Standard-LKW (Zugmaschine mit Anhänger):
18,75 × 2,50 × 4,00 m – bis 40 t Gesamtgewicht

Als groben Richtwert kann man sagen:

Transporte mit einer Gesamtabmessung bis 25,00 × 3,50 × 4,20 m und einem Gesamtgewicht von rund 50 Tonnen bewegen sich noch in einem wirtschaftlich attraktiven Bereich, wenn man sie mit klassischen Transporten vergleicht.



LOGISTIK MIT ERFAHRUNG & PRÄZISION

Sondertransporte erfordern Erfahrung, Fingerspitzengefühl und ein perfekt abgestimmtes Zusammenspiel von Planung, Technik und Organisation. Stugeba übernimmt für seine Kunden die komplette Koordination – von der Planung über die Genehmigungen bis hin zur sicheren Anlieferung vor Ort.

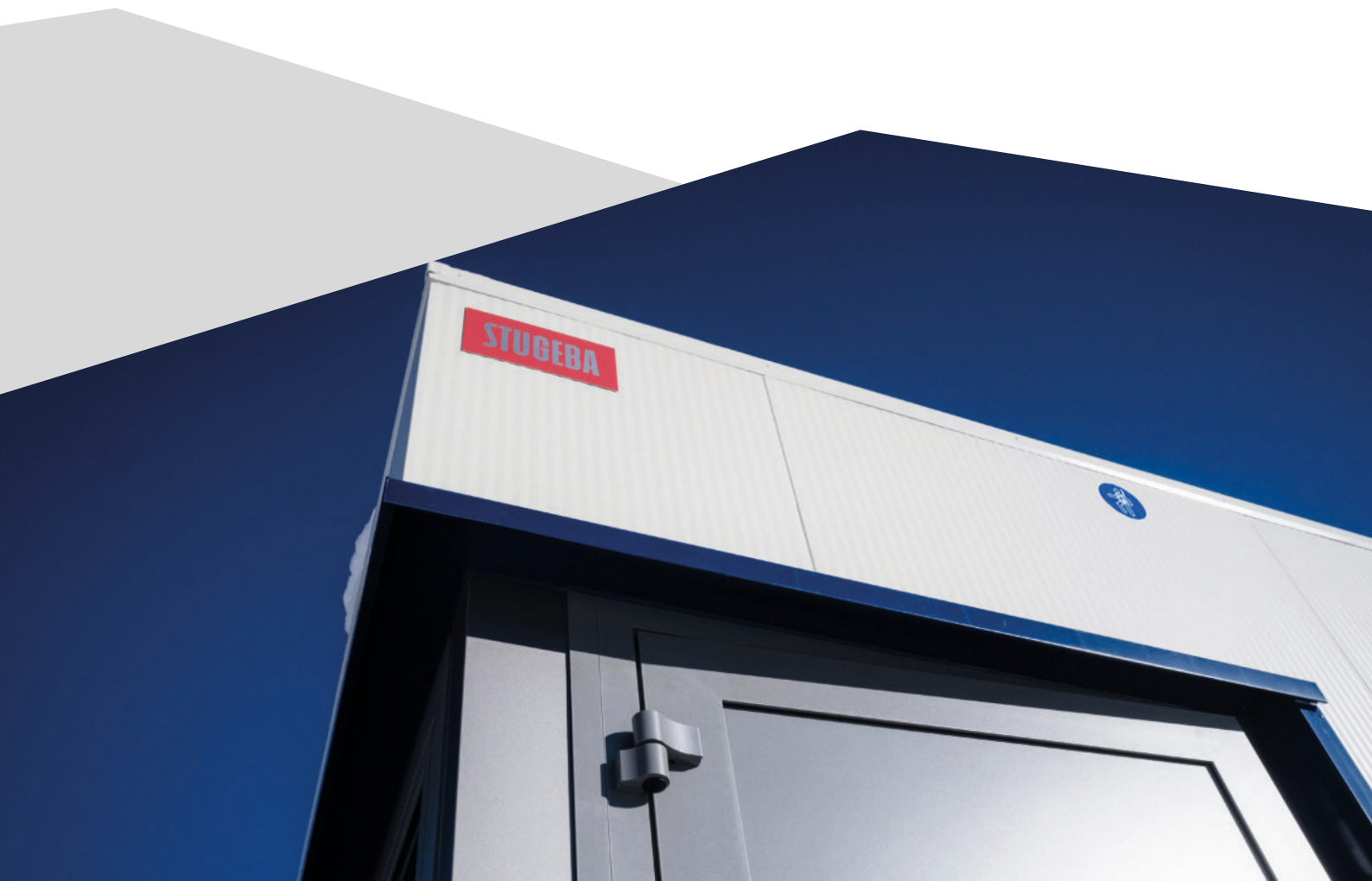
Je nach Größe, Gewicht und Zielgebiet des Moduls umfasst unser Leistungsumfang:

- **Spezialfahrzeuge**
Einsatz modernster Tieflader, Fahrzeuge mit hydraulischen Rampen, Seilwinden und weiteren Speziallösungen für maximale Sicherheit.
- **Begleitfahrzeuge**
Organisation und Einsatz von geschultem Begleitpersonal zur Absicherung der Transportstrecke.
- **Routenplanung**
Erstellung detaillierter Streckenpläne in enger Abstimmung mit Behörden – auch bei anspruchsvollen oder engen Verkehrswegen.
- **Koordination & Kommunikation**
Enge Zusammenarbeit mit Behörden, Einsatzkräften und Baustellenverantwortlichen für reibungslose Abläufe.
- **Zeitliche Planung**
Durchführung von Nachttransporten oder termingesteuerten Fahrten, um den Tagesverkehr zu entlasten.
- **Spezielle Logistik & Genehmigungen**
Umfassende Planung und Organisation aller behördlichen Ausnahmegenehmigungen, Verständigungen und Abstimmungen.

**UNSER ANSPRUCH:
EFFIZIENZ, SICHERHEIT
UND ZUVERLÄSSIGKEIT**



Ob Standardmodul oder Sonderlösung – Stugeba sorgt dafür, dass jedes Projekt sicher, termingerecht und effizient ankommt. Durch unsere langjährige Erfahrung, unser technisches Know-how und unsere enge Zusammenarbeit mit Behörden und Logistikpartnern schaffen wir reibungslose Abläufe selbst bei komplexesten Transportanforderungen.



AGGREGATECONTAINER SAPOTEC GMBH

In Zeiten von drohenden Blackouts sind manche Präventivmaßnahmen zwischenzeitlich absolut notwendig. Diese Sondercontainer (Aggregatecontainer) sind mit hochmodernen und extrem leistungsstarken Notstromaggregaten ausgestattet, welche sofort nach einem Stromausfall die Energieversorgung der Leitwarte der Energie Steiermark aufrechterhalten würden. Außer den beiden Aggregaten wurden in diese Sondercontainer von uns in Zusammenarbeit mit der Fa. Sapotec GmbH Schalldämpfer, Brandschutztüren, Brandschutzklappen sowie Zuluft- und Abluftgitter verbaut. Die beiden Container entsprechen der Brandschutzqualifikation EI90. Das selbige gilt für sämtliche Durchführungen für Verkabelungen, Treibstoff- und Abgasleitungen.

KUNDE

SAPOTEC GmbH

EINSATZ

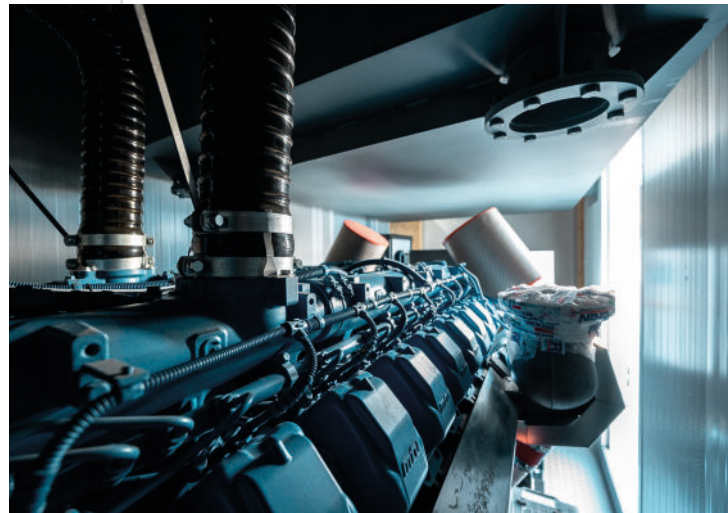
Aggregate-
Notstromversorgungscontainer

NUTZFLÄCHE

38 m²

BAUZEIT

12 Wochen



PRÜFLABOR CAVERION GMBH

Spezialcontainer in 2-geschossiger Ausführung. Im Obergeschoss befindet sich die gesamte Haustechnikanlage, welche über eine feuerverzinkte Stahlterrasse erreichbar ist. Das Dach im Obergeschoss wurde mit Alu-Riffelblech begehbar ausgeführt. Der komplette Innenausbau der Containeranlage ist reinraumtauglich und wurde dem GMP-Standard entsprechend hergestellt. Alle Türen, Fenster und sonstige Einbauten wurden flächenbündig montiert. Im Prüfraum der Anlage werden nach der Anlieferung der Rohwaren, welche für die Tiermedizin verwendet werden, stichprobenartig Proben entnommen und auf eventuelle Verunreinigungen überprüft.

KUNDE

Caverion Österreich GmbH

EINSATZ

Prüflabor

NUTZFLÄCHE

100 m²

BAUZEIT

12 Wochen





KONTAKT

T: +43 4350 2821
M: office@stugeba.at
W: stugeba.at

Medieninhaber / Herausgeber und für den Inhalt verantwortlich: Stugeba Mobile Raumsysteme GmbH | Unternehmensgegenstand: Industriemäßige Fertigung von Baustelleneinrichtungen (Container, Bauwagen) | Tischler gemäß § 94 Ziffer 78 GewO 1973 | Baumeister gemäß § 94 Z 5 GewO 1994 | Firmensitz: Prebl 71, 9462 Bad St. Leonhard, Austria

Konzeption und Grafische Gestaltung: www.allinone-creative.at

Fotos & Bildnachweis: Stugeba Mobile Raumsysteme GmbH | Adobe Stock | allinone creative OG